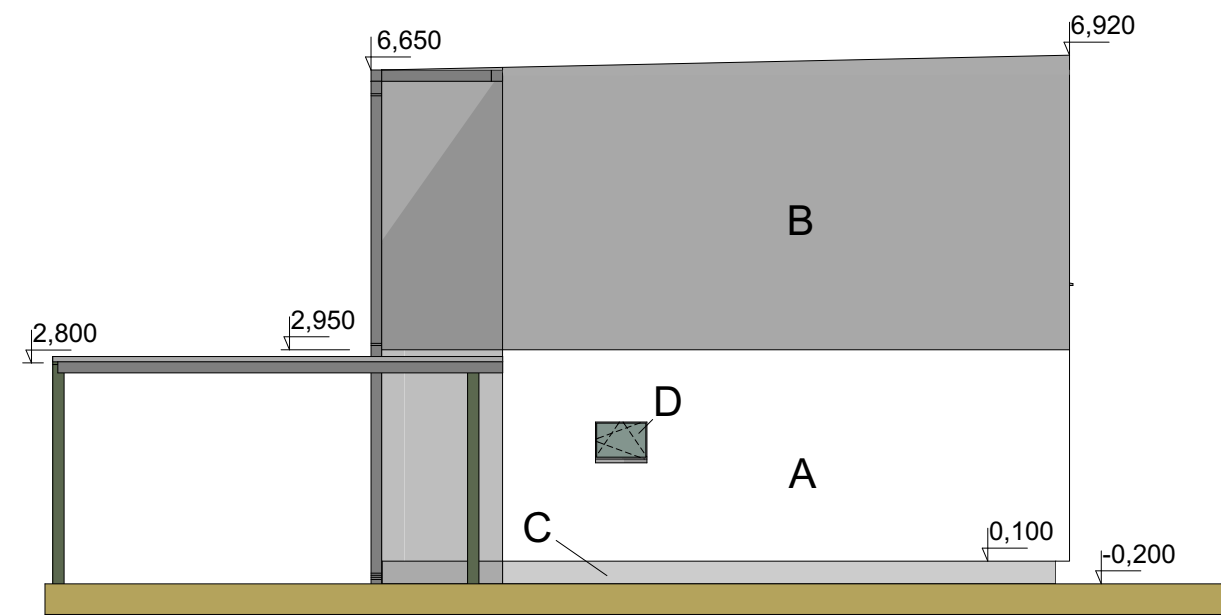
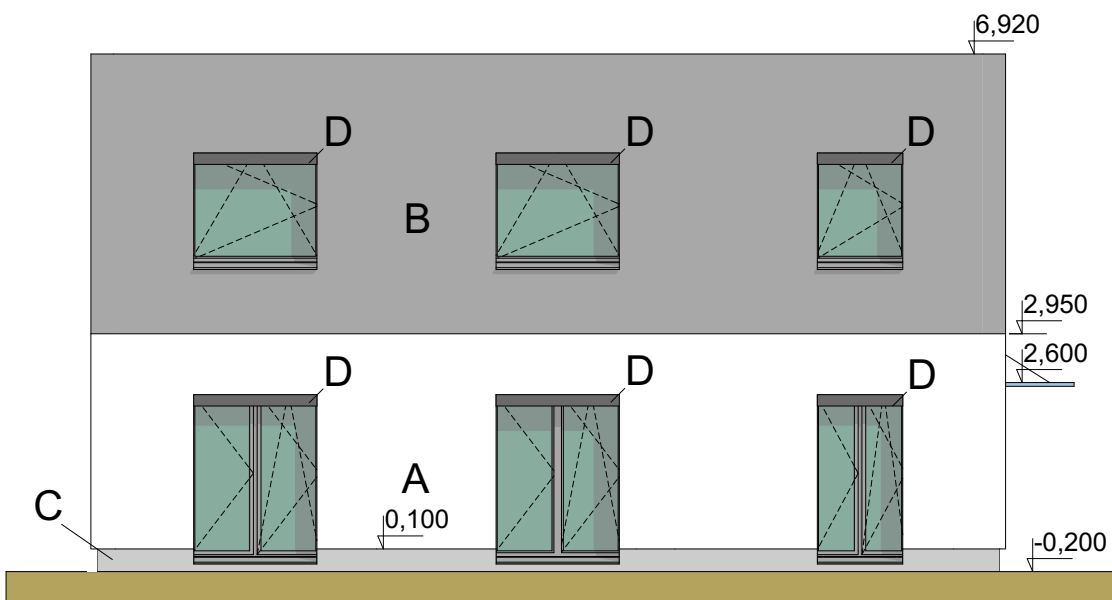


POHLED OD ZÁPADU 1 : 100

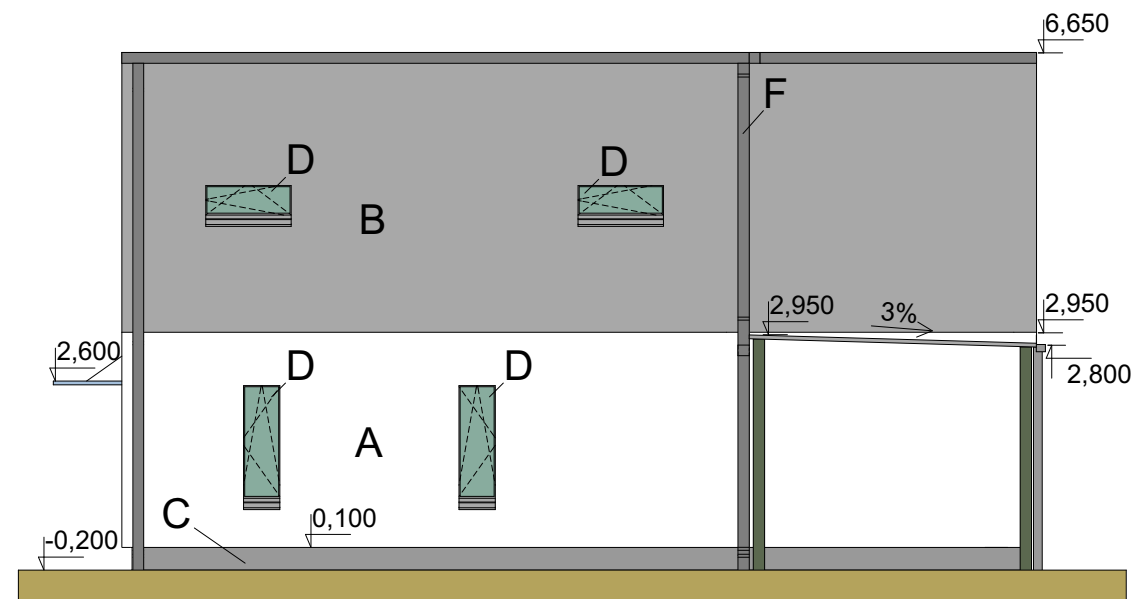


POHLED OD JIHU 1 : 100

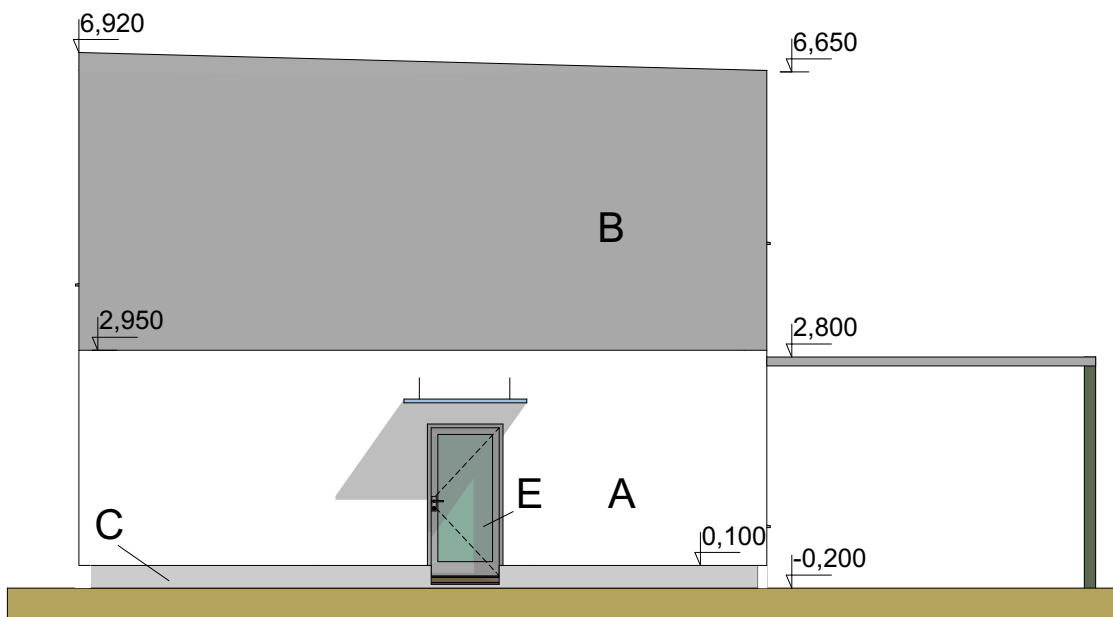
VÝUKOVÁ VERZE ARCHICADU



POHLED OD SEVERU 1 : 100




POHLED OD VÝCHODU 1 : 100



LEGENDA POVRCHOVÝCH ÚPRAV

- A - KONTAKTNÍ ZATEPLOVACÍ SYSTÉM - WEBER - BARVA BÍLÁ
B - KONTAKTNÍ ZATEPLOVACÍ SYSTÉM - WEBER - BARVA ŠEDÁ
C - OMÍTKA SOKLU - MARMOLIT - BARVA ŠEDÁ
D - OKNA S IZOLAČNÍM TROJSKLEM - BARVA ŠEDÁ
E - VSTUPNÍ DVEŘE - BARVA ŠEDÁ
F - KLEMP. VÝROBKY - SYSTÉM LINDAB - OPLECHOVÁNÍ, SVODY, STŘ. ŽLABY - BARVA ŠEDÁ

0,000 = 402,00 m n.m., B.p.v. / SOUŘADNICOVÝ SYSTÉM S-JTSK

PŘEDMĚT	BAKALÁŘSKÁ PRÁCE			FAKULTA STAVEBNÍ Ústav pozemního stavitelství	
VYPRACOVAL	MIROSLAV FRÝBORT				
VEDOUCÍ PRÁCE	ING. JAKUB KRÁL				
STAVEBNÍK	ALOIS NOVÁK, ŘÍČNÍ 158, 657 88, Úpice				
MÍSTO STAVBY	p.p.č. 1085/32, k.ú. RTYNĚ V PODKRKONOŠI				
NÁZEV STAVBY	ENERGETICKY EFEKTIVNÍ RODINNÝ DŮM				
STAVEBNÍ OBJEKT	SO.01 STAVEBNÍ OBJEKT 1 - RODINNÝ DŮM			FORMÁT	2 A4
OBSAH: POHLEDY 1:100				DATUM	23.1.2019
				STUPĚŇ PD	DUR+DSP
				MĚŘÍTKO 1:100	Č. VÝKRESU D.1.1.08